



**КОМИТЕТ ИМУЩЕСТВЕННЫХ ОТНОШЕНИЙ
АДМИНИСТРАЦИИ ПЕРМСКОГО МУНИЦИПАЛЬНОГО РАЙОНА**

РЕШЕНИЕ

о размещении объектов № 405

Пермский край
Пермский район

04.06.2021

Комитет имущественных отношений администрации Пермского муниципального района разрешает ПАО «МТС» (ИНН 7740000076, ОГРН 1027700149124, почтовый адрес: 614015, г. Пермь, ул. Советская, д. 50)

размещение объекта: «Антенно-мачтовое сооружение сотовой связи»

на землях государственная собственность на которые не разграничена

на срок бессрочно

Местоположение: Пермский край, Пермский район, Лобановское с/п, с. Кояново, ул. Советская, в районе дома 103б.

Приложение: схема предполагаемых к использованию земель или земельных участков.

И.о. председателя комитета
имущественных отношений администрации
Пермского муниципального района



М.В. Королева

Схема предполагаемых к использованию земель или части земельного участка

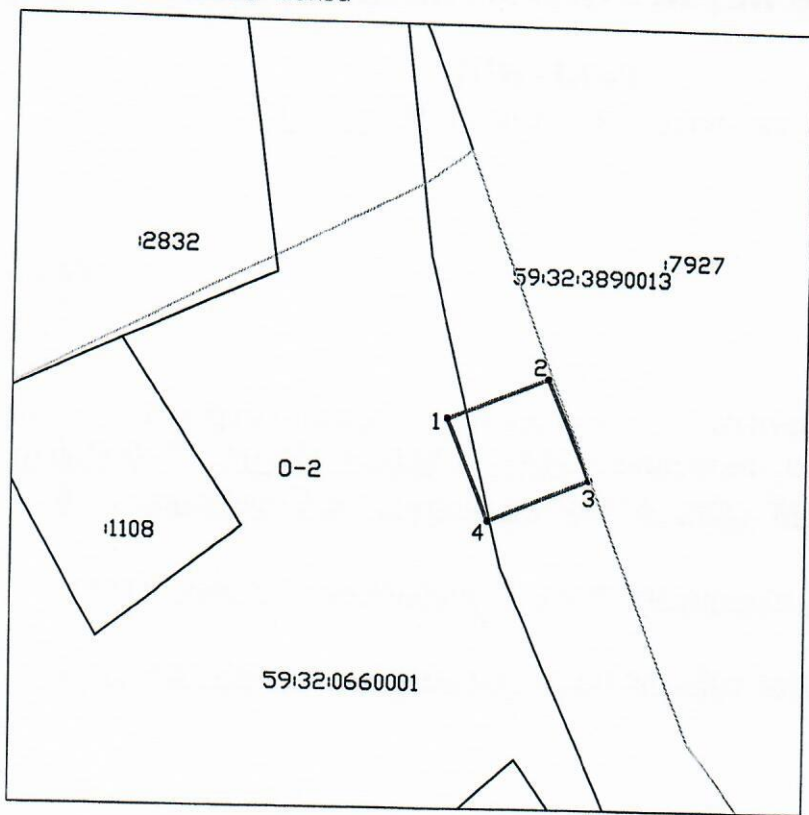
Объект: "Антенно-мачтовое сооружение сотовой связи"

Местоположение: Пермский край, Пермский район, Лобановское с/п, с. Кояново,
ул. Советская, в районе дома 1036

Площадь земель или части земельного участка, кв.м.: 225

Категория земель: земли населенных пунктов

Вид разрешенного использования: для размещения антенно-мачтового
сооружения сотовой связи



Масштаб 1:1000

Описание границ смежных землепользователей:
от 1 точки до 1 точки – муниципальная собственность;

Условные обозначения:

• 1	Характерная точка границы, сведения о которой позволяют однозначно определить ее на местности
—	Границы земельных участков, установленные (уточненные) при проведении кадастровых работ, отражающиеся в масштабе
—	Граница земельного участка, сведения о которой содержатся в ЕГРН
:14	Обозначение кадастрового номера земельного участка
—	Граница кадастрового квартала
59:32:3890013	Обозначение кадастрового квартала
—	Граница территориальной зоны
Ж-1	Обозначение территориальной зоны

Каталог координат, м

Обозначение характерных точек границ	Координаты	
	X	Y
1	493851.84	2236452.06
2	493629.33	2236465.92
3	493619.93	2236688.72
4	493608.24	2236679.31
1	493608.24	2236667.63

(для юридических лиц и индивидуальных предпринимателей)

Верно